

ROMA

FORMAZIONE

77

**Professione Prefetto:
a Roma il corso biennale Ssai
nel campus del Viminale**

Riselli • pagina 15

Alta formazione. La carriera inizia a Roma con un corso biennale della Ssai

Aspiranti prefetti a scuola nel campus del Viminale

**A disposizione
degli allievi
16 aule didattiche
e 200 stanze**

Serena Riselli

Un corso per aspiranti prefetti. È quanto offre la Scuola superiore dell'Amministrazione dell'Interno (Ssai), che «ha il compito di formare e aggiornare non solo chi vuole intraprendere la carriera prefettizia, ma tutti i dipendenti del ministero dell'Interno».

A spiegarlo è Adriano Soi, prefetto e direttore dell'istituto. Infatti il complesso, fondato circa 30 anni fa, provvede in generale alla formazione, qualificazione, aggiornamento didattico e culturale del personale delle amministrazioni pubbliche nazionali ed estere.

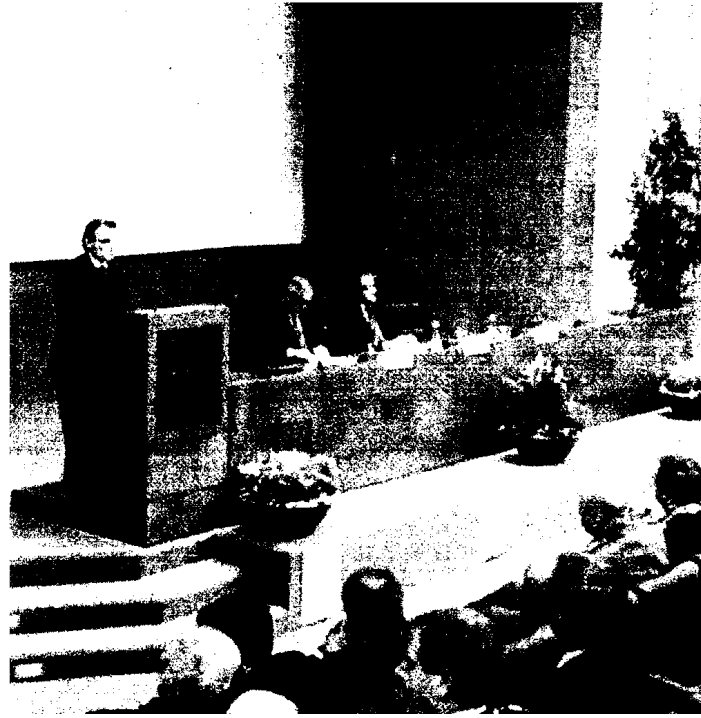
Le due sedi si trovano proprio a Roma: una di rappresentanza nel centro di Roma, e una struttura didattico-residenziale. Quest'ultima è un vero e proprio "campus" che si estende per 19 ettari nella periferia capitolina, dove a disposizione dei cor-

sisti ci sono 200 stanze, 16 aule didattiche, di cui 2 per l'informatica ed una multimediale, senza dimenticare alcuni impianti sportivi e ricreativi per il tempo libero.

«Il corso per diventare consigliere di prefettura - racconta Soi - con il quale si inizia la carriera, dura due anni. In questo periodo, la nostra sede diventa una vera e propria casa per gli allievi. Non solo: nel 2008 sono stati circa 5 mila i dipendenti amministrativi che hanno visitato il nostro centro».

Per chi vuole diventare prefetto la strada è lunga. «A questo tipo di carriera - spiega il direttore della scuola - si accede tramite un concorso nazionale molto duro. I posti messi a disposizione dipendono da quanta necessità si ha nel settore e in particolare dal turn over. Ci sono 35 allievi che hanno appena vinto il concorso e che a breve inizieranno il biennio nel nostro centro. Questi 35 fortunati hanno superato una selezione tra 7 mila, ma le domande di iscrizione al concorso erano molte di più: circa 20 mila. Nel biennio precedente, conclusosi lo scorso anno, invece gli allievi erano 100».

Una volta vinto il concorso, i corsisti acquisiscono la carica di vice-consigliere di prefettura, mentre alla fine del primo anno, sostengono una prova per diventare consigliere. Dopo il biennio, invece, superando l'esame fina-



Anno accademico 2009. Il direttore Adriano Soi alla cerimonia di apertura

le, gli allievi ottengono la carica di vice-prefetto aggiunto, che rappresenta il primo gradino di ingresso alla carriera.

«Durante i 24 mesi di corso - continua Soi - cerchiamo di alternare i periodi di lezione frontale in aula, con periodi di stage o lavoro sul campo. Così, durante il primo anno, i corsisti lavorano per sei mesi presso le sedi del Viminale, mentre nel secondo anno fanno esperienza in alcune aziende, per lo più private. Infine, prima di sostenere l'esame finale vengono mandati in una prefettura, che solitamente è quella di residenza».

Dopo il biennio presso la Scuola superiore dell'amministrazione dell'interno, gli allievi prendono servizio nelle sedi di competenza. «Ritourneranno a Roma solo dopo 14 o anche 20 anni di carriera - conclude il direttore - , se il consiglio di amministrazione li avrà scelti per la carriera di vice-prefetti. In questo caso sosterranno un corso intensivo di aggiornamento professionale, della durata di 3 mesi, con esame finale e relativa graduatoria. Attualmente ci sono 53 funzionari che stanno partecipando a questo corso, ma solitamente quasi tutti coloro che hanno seguito

questo percorso arrivano a questa carica. In realtà la carriera prefettizia termina diventando viceprefetto, poichè la carica di prefetto vera e propria si ottiene per nomina politica su proposta del ministro dell'Interno e con l'approvazione del Consiglio dei ministri. Inoltre questa nomina può essere concessa anche a coloro che non hanno fatto questo percorso professionale».

IN CIFRE

19 ettari

Il campus

È l'estensione della struttura didattica residenziale della Scuola superiore dell'amministrazione dell'Interno, sulla Cassia bis, area nord della capitale. La Ssia ha anche una sede di rappresentanza nel centro di Roma, a piazza Trevi

20 mila

Le domande di iscrizione

Tante ne sono state presentate all'ultimo concorso per iniziare la carriera prefettizia. Alle prove sono stati ammessi 7 mila candidati, ma solo 35 hanno superato la selezione e stanno per iniziare il corso. Nel biennio precedente invece gli allievi erano stati 100